

Rider Técnico

Teatro Procópio Ferreira Tatuí



Equipamento de Sonorização, Iluminação, Projeção e Montagem do Teatro Procópio Ferreira

Som

Sistema de P.A.

04 - Caixas Triway Audio Centron CE-34 (passivo)

01 - Mesa de som Allen & Heath Ilive T112 – sistema 64 X 36 System With Ace (P.A. e Monitor)

Sistema de Palco

Side Fill

02 - Caixas de Sub Audio Centron CE-18S (passivo)

02 - Caixas Médio Agudo Centron CE-156 (passivo)

Retorno

09 - Caixas de Retorno Create UFM-12 (passivo)

01 - In Ear Staner SWM-1R - SWM-1E

Backline

04 – Sub-Snakes de 12 Canais

20 – Pedestais Grande RMV

10 – Pedestais Médio RMV

2 – Pedestais Pequeno Rmv

28 – Cabos XLR 10 mts

01 – Amplificador de Baixo Hartke HA 2500

01 – Caixa Hartke VX 115

- 01 – Amplificador GK 800 rb Gallien-Krueger
- 01 – Caixa Gallien Krueger 4x10 rbh/8
- 01 – Amplificador de Guitarra Jazz Chorus 120
- 01 – Amplificador de Guitarra Fender Blues

Microfones

Qnts Descrição dos Microfones

- 1 kit da Beyerdynamic de Bateria
 - 4 - Opus 88 (condenser)
 - 2 - Opus 53 (condenser)
 - 1 - Opus 99
- 1 Kit da Superlux de Percussão
 - 3 - PRO-228A
 - 1 - PRA-288A
 - 1 - PRO-218A
 - 2 - PRO-268A (condenser)
- 4 Superlux PRO-268A (condenser)
- 2 Shure ksm 32 (condenser)
- 1 Shure Beta 87c (condenser)
- 9 Shure SM57
- 9 Shure SM58
- 2 Shure Ksm 109 (condenser)
- 2 Shure Sm81-Lc (condenser)
- 2 AKG C414 B (condenser)
- 2 AKG C518 clamp (condenser)
- 5 AKG C519 clamp (condenser)

- 11 AKG C411 captador (condenser)
- 1 AKG D112
- 1 DPA 4091 (condenser)
- 2 DPA mini 4061 (condenser)
- 3 JTS CX-508 (condenser)
- 1 Audio-technica AT822 (condenser)
- 5 Base Headset PGX4 com MIC PG30 S/FIO
- 1 Base Headset BLX4 com MIC SM31FH S/FIO
- 2 Base Shure ULXP4 e Microfone s/fio ULX Beta 58A

Iluminação

- 28 – Plano Convexo (PC) de 1000 watts
- 24 – Fresnel de 1000 watts
- 15 – Elipsoidal 25° a 50° de 1000 watts
- 17 - Set Light de 1000 watts
- 4 – Set Light de 500 watts
- 36 - Par 64 Foco #1
- 32 - Par 64 Foco #5
- 32 - Par 64 Foco #2
- 1 – Maquinha de fumaça dmx
- 1 – Ventilador (fan)
- 1 - Mesa Avolite Pearl 2010
- 1 - Tour rack de 48 canais dmx
- 8 – Torres para refletores

Montagem

100 – Cadeiras estofadas sem braço

70 – Estantes de partitura de madeiras

6 – Cadeiras giratórias alta

23 – Praticáveis pantográfico

3 - Praticáveis telescópico

14 – Rebatedores acústico

1 – Púlpito

2 - Piano de calda inteira Steinway – Afinado de 442

1 – Bateria Ludwig (bumbo de 20”, caixa de 14”, tons de 10” e 12”, surdo de 14”, pedal de bumbo, 2 pedestais de prato e banco de bateria)

1 – Bateria Ludwig Element series drums (bumbo de 22”, caixa de 14”, tons de 10”,12” e 14”, surdo de 16”, pedal de bumbo, 2 pedestais de prato e banco de bateria)

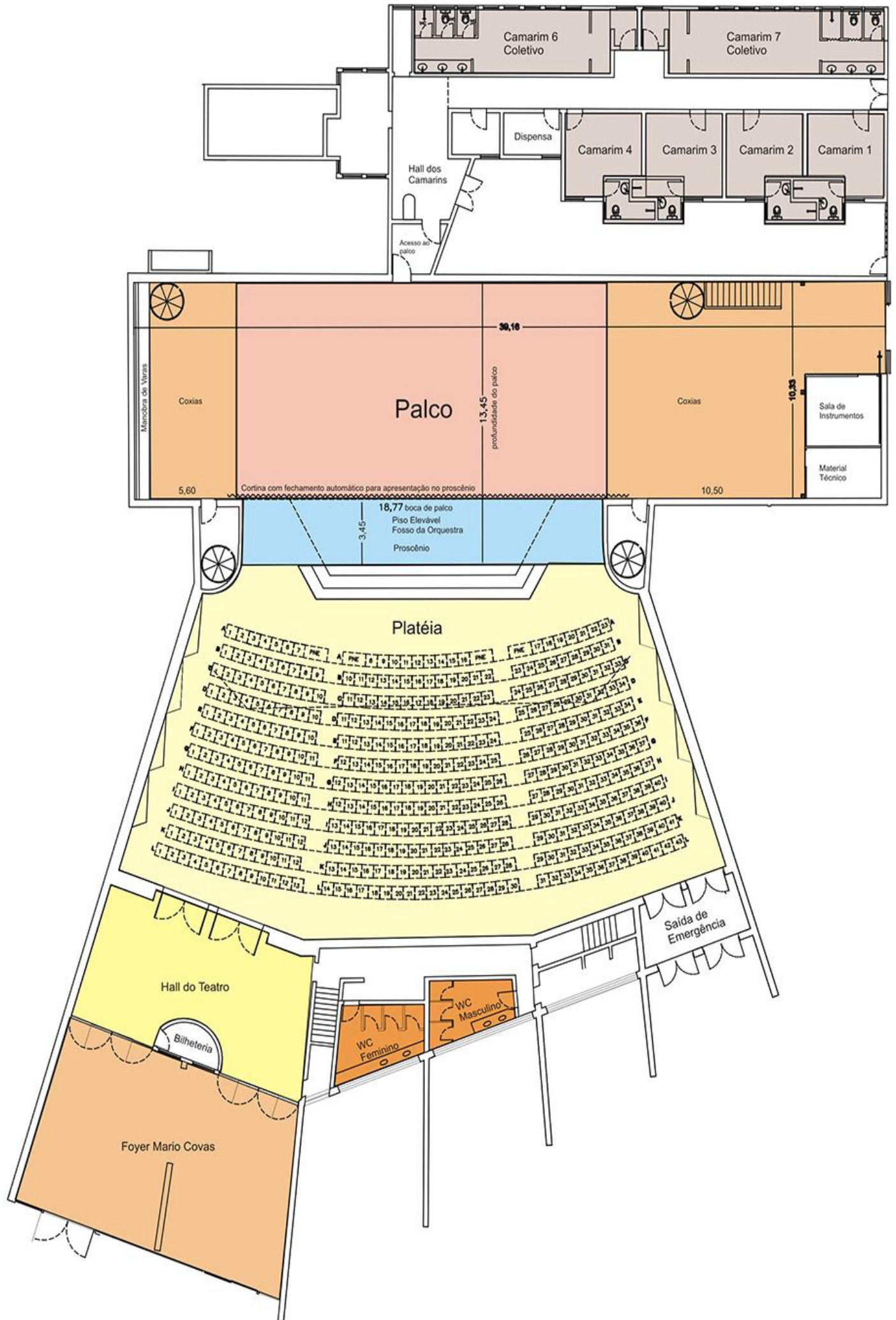
Projeção

1 – Projetor Panasonic 12.000 lumens a Laser (fixo no centro do Teatro)

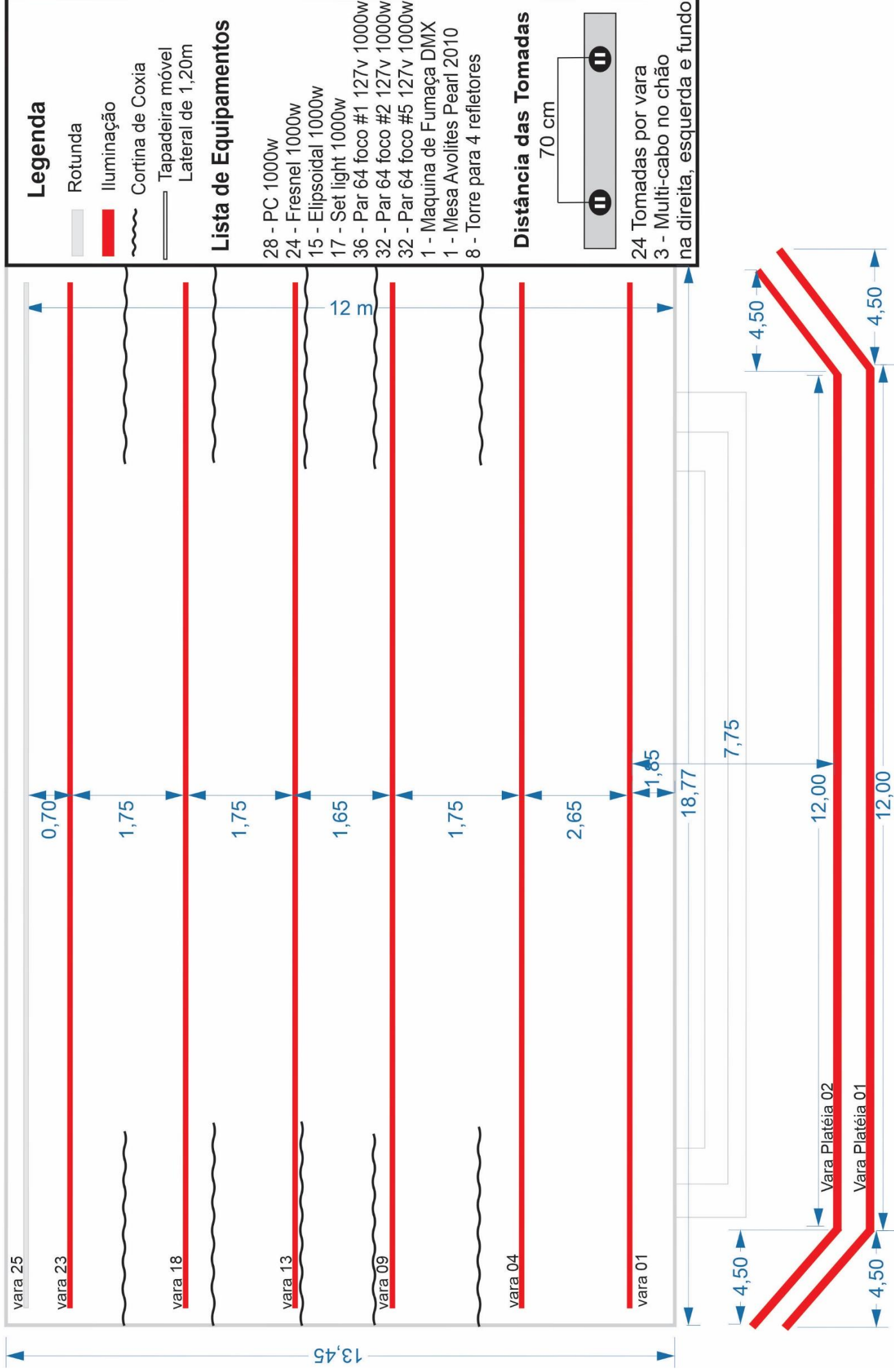
1 – Projetor Epson de 3.200 lumens (móvel)

1 - Tela de Projeção 7m x 3m (vara cênica 15)

1 - Ciclorama no fundo do palco (vara cênica 24)



Mapa das Varas de Iluminação do Teatro Procópio Ferreira



Mapa das Varas de Cenário do Teatro Procópio Ferreira

